

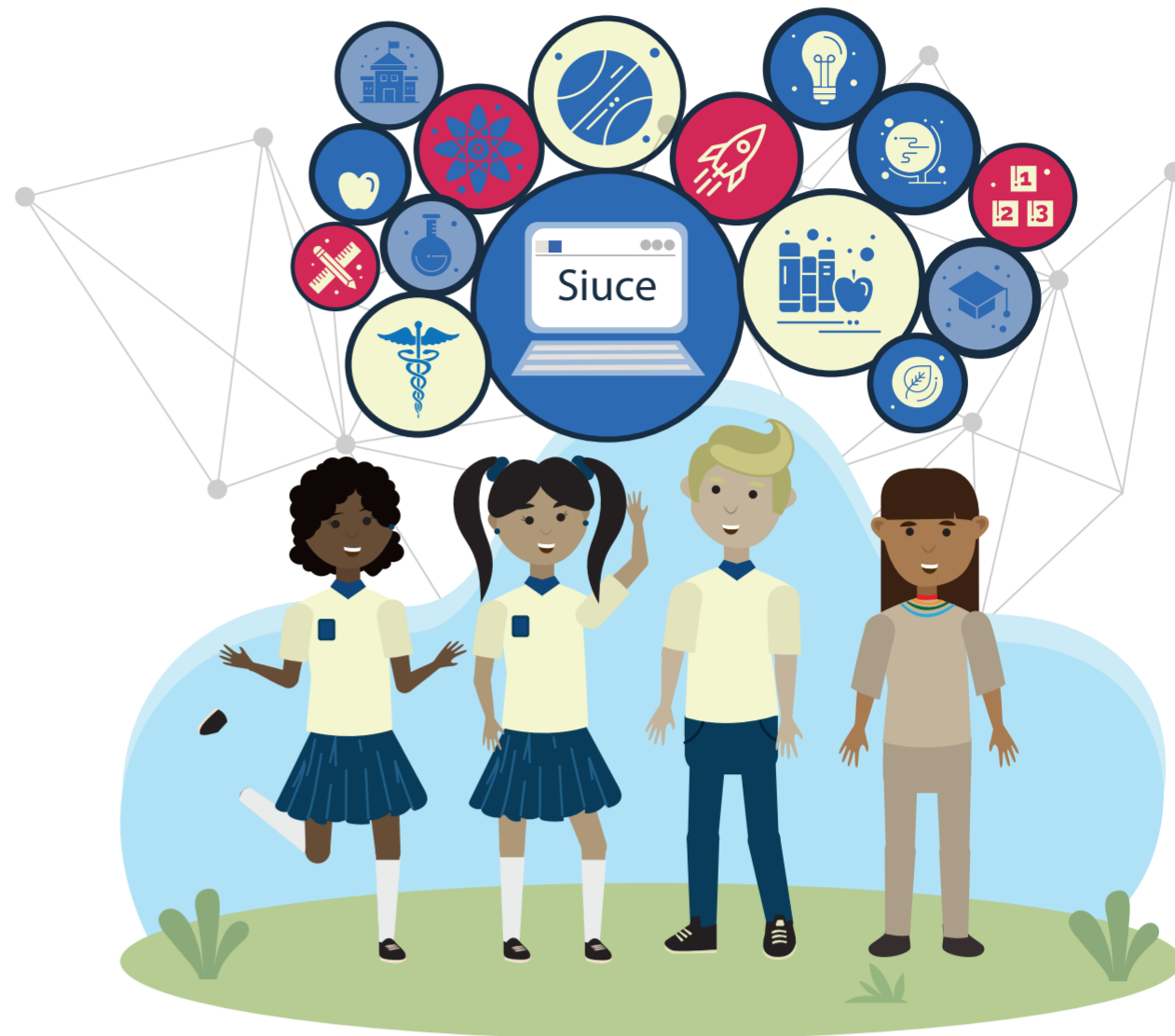


SIUCE

Sistema de Información Unificado de Convivencia Escolar

¿Qué es el SIUCE?

Una plataforma tecnológica para el registro, identificación, análisis y seguimiento de los casos de acoso, violencia escolar y de vulneración de derechos humanos, sexuales y reproductivos que afecten a los niños, niñas y adolescentes.



Situaciones que se reportan



Módulo de convivencia escolar

Situaciones Tipo II.

Situaciones de agresión escolar, acoso escolar y ciberacoso, y que cumplen con cualquiera de las siguientes características:

- a.) Que se presenten de manera **repetida o sistemática**.
- b.) Que causen daños al cuerpo o a la salud **sin generar incapacidad alguna**.

Situaciones Tipo III.

Situaciones de agresión escolar que sean constitutivas de presuntos delitos.

Presunto Delitos

Módulo Embarazo en adolescentes

Reporta los casos de embarazo en niñas o adolescentes del colegio para garantizar los derechos humanos, sexuales y reproductivos.

La meta es hacer seguimiento al proceso educativo de las gestantes y evitar la deserción escolar.

Importante: Este módulo permite automáticamente reportar a la policía las situaciones de embarazo en niñas menores de 14 años, ya que esto constituye un delito.



Módulo de Consumo de SPA (Sustancias Psicoactivas)

Registra los casos de consumo de sustancias psicoactivas de los y las estudiantes para hacer seguimiento a estas situaciones.

Importante: Este módulo no tiene una finalidad punitiva. Prioriza la atención en salud y el abordaje pedagógico en un trabajo conjunto con las familias.

